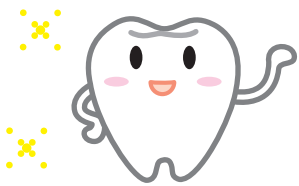


はやした歯科新聞

8
Aug

<http://www.hayashita.jp/>



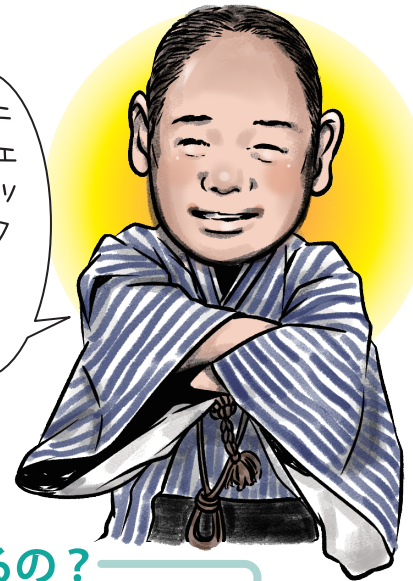
低ホスファターゼ症を幼いころから 気づいてあげましょう!!!

低ホスファターゼ症とは、骨や歯の正常な形成を促すアルカリホスファターゼ（酵素）に生まれつきの異常があるので骨や歯が弱くなる病気ですよ～！

低ホスファターゼを疑うべき症状は？

- 1) 歯
 - ・乳歯が3歳未満（早期）で抜けちゃいます
 - ・怪我もないのに抜けちゃいます
 - ・非外傷性脱落
- 2) 骨格
 - ・骨折、骨格変形、低石灰化、弯曲、低身長など

干エミツヨク
!!



幼い頃からどんな症状で見つかるの？

- 1) 筋肉低下、筋肉痛、関節痛
- 2) 呼吸機能障害、呼吸不全
- 3) 神経系（けいれん発作、頭蓋内圧亢進）
- 4) 腎（腎不全、高カルシウム血症、高カルシウム尿症、腎石灰化）
- 5) 成長（低身長、成長障害、運動発達障害など）

アルカリホスファターゼ（酵素）活性を考える年齢別、性別の基準値と比較すると！！

低下してお子さんにもアルカリホスファターゼを補うお薬がありますよ！！

骨格系

低石灰化、骨格変形、頭蓋骨縫合早期癒合症、くる病様胸郭変形、弯曲、低身長、骨軟化症様症状、骨痛、骨折



歯

乳歯の早期または非外傷性脱落



一般歯科、予防歯科、口腔外科、インプラント、審美歯科、ホワイトニング

はやした歯科医院

〒854-0043 長崎県諫早市立石町22番8号

TEL&FAX: 0957-32-8181

