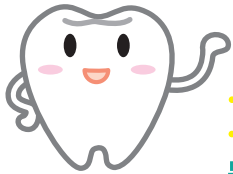


# はやした歯科新聞



<http://www.hayashita.jp/>

## 知っておきましょう！ 患者様が受ける口腔がん治療の流れ



患者さんが口の中の粘膜異常を見つけたら  
すぐにかかりつけ歯科医院の先生に相談しましょう

### 異常発見！その後の流れ

#### ① 経過観察

場合によっては歯科医師が義歯（入れ歯）や補綴物（被せ物）の状態を見て調整したり、あるいは歯が尖ったところを丸めたりして様子を見ることがあります。

#### ② 専門医紹介

かかりつけ歯科医師が『何か変だな』ということになると、専門医に紹介します。口腔内の粘膜を見て『すぐに専門医に』となると患者さんは不安になりますし、大きな病院や大学病院などは不安なイメージがあると思いますが、安心するために診てもらいましょう！

#### ③ 専門医による治療

検査後、がんであることが明らかになったら、手術による治療や放射線抗がん剤などを使用し、さまざまな治療が始まります。

#### ④ かかりつけ歯科医院でのメンテナンスを行う

患者さんが治療を終え退院すると、かかりつけの歯科医院で、口腔ケアや歯科治療も含めたメンテナンスを再開します。



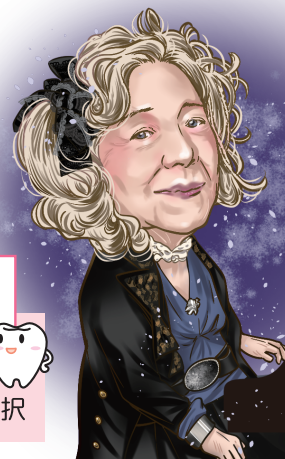
がん治療の開始前に口腔内の異常を発見し治療しておくことで  
口腔合併症の発生や重症化を予防することができます。

- 食事指導・禁煙指導 ○口腔掃除の指導 ○歯科治療
- 柔らかい毛のブラシを選択 ○アルコールを含まない洗口液の選択



本年もよろしく「愛顧」のほど  
ひとえにお願ひ申し上げます

謹賀新年



一般歯科、予防歯科、口腔外科、インプラント、審美歯科、ホワイトニング

はやした歯科医院

〒854-0043 長崎県諫早市立石町22番8号

TEL&FAX: 0957-32-8181

